

Enregistreur de température, humidité et rétraction

CeriDry



Contrôle de la température, de l'humidité et de la rétraction dans les procédés de séchage des briques, tuiles et céramiques.

CeriDry fait la corrélation entre l'évolution du taux d'humidité et de la température de l'air avec la rétraction des briques ou des tuiles lors du séchage. Il permet également l'évaluation fine du séchage entre deux parties d'une même brique ou tuile.

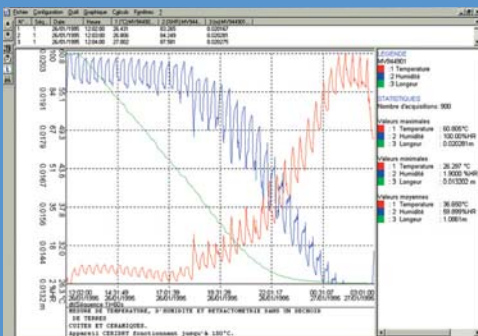
Le développement du CeriDry s'est effectué en étroite coopération avec CERIC, compagnie du groupe KEYRIA, spécialiste en équipements de tuilerie et briqueterie, pour répondre à la demande de ces industries.



Métrologie

- **Plage de fonctionnement :**
 - Température..... de -30°C à 150°C
 - Humidité..... de 0 à 100 %HR
 - Rétractioncourse de 20 mm
- **Incertitude :**
 - Température..... +/- 0.2°C de 0°C à 140°C
 - Humidité..... +/- 4 %HR de 2% à 98 %HR
 - L'incertitude mentionnée correspond à deux écarts types.
- **Résolution :**
 - Température..... +/- 0.02°C
 - Humidité..... +/- 0.05 %HR
 - Rétraction..... +/- 0.01 mm
- Chaque appareil peut être étalonné et ajusté aux points de température correspondant aux besoins des utilisateurs.

Caractéristiques techniques



Environnement logiciel

- Matériau : INOX 316 L
- Dimensions: longueur 169 mm, largeur 55 mm, hauteur 52 mm
- Capteur de température : Pt100
- Capteur d'humidité capacitif
- Rétractomètre de type potentiomètre linéaire
- Support de positionnement en 3 points
- Capacité mémoire : 16 000 acquisitions par voie de mesure
- Période d'acquisition : minimum 1 seconde, maximum 59 min 59 secondes
- Durée d'acquisition programmable
- Début d'enregistrement programmable à partir d'une date, heure, minute
- Pile haute température remplaçable par l'utilisateur
- Mémoire non volatile (EEPROM)
- Transfert des données par l'intermédiaire d'une interface de communication connectée au port série ou USB.
- Fonctionne sous un environnement Windows® 98/Me/NT/2000/XP

NOTA :

une maintenance annuelle est recommandée pour le remplacement des joints toriques, l'étalonnage et l'ajustement.